



zum Spiel am Ostermontag, 17. April 2017 um 13:15 Uhr

Waldhof Mannheim - 1. FC Saarbrücken



Anschrift / Navigation:

Carl-Benz-Stadion
Theodor-Heuss-Anlage
68165 Mannheim

Anreise mit Pkw

In unmittelbarer Stadionnähe findet ihr den Gäste-Fan-Parkplatz „Friedensplatz 2“. Polizei und Ordnungsdienst werden diesen Gästeparkplatz sichern.

- 🚗 A6 (E 50) über Viernheimer Dreieck und Viernheimer Kreuz immer in Richtung Mannheim bis zum Mannheimer Kreuz.
- 🚗 Am Mannheimer Kreuz fahren Sie auf die A 565 in Richtung Mannheim
- 🚗 Fahren Sie immer geradeaus – die A 656 geht am Ortseingang über in die B 37 (Wilhelm-Varnholt-Allee)
- 🚗 Beachten Sie bitte die LED-Warnleitanhänger und nutzen Sie bitte nur diese Anfahrt
- 🚗 Am Planetarium biegen Sie bitte nach rechts in die Schubertstraße (L 637)
- 🚗 Nach einer langgezogenen Rechtskurve geht die Schubertstraße über in die Theodor-Heuss-Anlage (L637)
- 🚗 Unmittelbar am Stadion biegen Sie bitte nach rechts auf den Gäste-Fan-Parkplatz „Friedensplatz 2“ ein.





Stadionöffnung/Eintrittspreise:

Die Gästekassen in Mannheim öffnen 2 Stunden vor Spielbeginn um 11:15 Uhr, das Stadion 120 Minuten vor Spielbeginn, ebenso um 11:15 Uhr.








Stehplatz 10,50 EUR (ermäßigt 8,50 EUR); Sitzplätze 17,50 EUR. Schüler, Studenten, Auszubildende, Rentner und Schwerbehinderte erhalten die Ermäßigungen.

Anreisende Rollfahrer können in den Innenraum vor Block A. Eintrittspreis beträgt 8,50 EUR. Begleitperson ist frei. *Bitte im Vorfeld bei der FCS Fanbetreuung anmelden!* Parkmöglichkeiten wie oben angegeben.

Große Taschen und Rucksäcke sind im Block nicht erlaubt und können aber am Eingang abgegeben werden. Es wird empfohlen, diese gleich im Bus oder Auto zu belassen.

Gürteltaschen sind erlaubt, werden aber am Eingang kontrolliert.

Erlaubte Fan-Utensilien:

-  25 Zaunfahnen
-  10 Fahnen (mit einer Stocklänge bis 2 Meter)
-  5 Schwenkfahnen (mit einer Stocklänge über 2 Meter)
-  2 Trommeln (einsehbar/offen)
-  20 Doppelhalter
-  1 Megafon
-  Klebeband

Die Träger großer Schwenkfahnen benötigen einen Fahnenpass oder zumindest einen Personalausweis.

Entlastungszug der Deutschen Bahn:

Hinfahrt: Saarbrücken 9:18 Uhr → Ankunft Mannheim 10:56 Uhr - Gleis 12

Rückfahrt: Mannheim 16:13 Uhr → Ankunft Saarbrücken 18:05 Uhr

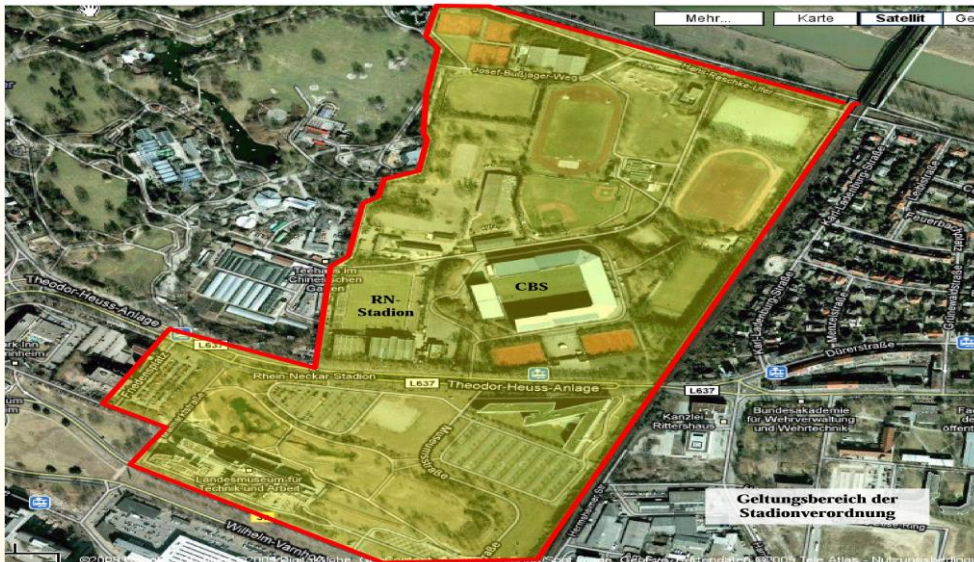
Die anreisenden Fans werden am **Ausgang Lindenhof** gesammelt und mit 8 Shuttle-Bussen ans Stadion gefahren. An diesem Ausgang besteht die Möglichkeit eine Toilette aufzusuchen und sein Leergut loszuwerden. Nach dem Spiel werden die Zugfahrer über den Gartenschauweg wieder mit den Shuttle-Bussen zurück an den Hauptbahnhof gefahren.



Hinweis der POLIZEI für Fans mit bundesweitem Stadionverbot

Der Aufenthalt im Geltungsbereich der Stadionordnung wird überwacht und gegebenenfalls werden Platzverweise ausgesprochen. In Stadionnähe gibt es keine Aufenthaltsmöglichkeiten für Fans mit bundesweitem Stadionverbot. Wenn SV'ler mit dem Bus anreisen und somit automatisch in diesen Bereich gelangen, sollen diese sich erkenntlich zeigen und werden ohne Konsequenzen aus dem gesperrten Bereich hinausbegleitet. Hier kann sich im Normalfall frei bewegt werden. Im Besten Fall sollen die SV'ler sich im Innenstadtbereich am Hauptbahnhof aufhalten, da es rund ums Stadion keine Möglichkeiten wie Gaststätten o. ä. gibt.

Im folgenden Bereich dürfen die SV'ler sich **NICHT** aufhalten:



Wir wünschen unseren Auswärtsfahrerinnen und Auswärtsfahrern eine Gute An- und Abreise, sowie ein schönes Spiel und vor allem:

Einen Auswärtssieg für unseren 1. FC Saarbrücken!

Vor Ort für Euch zu erreichen:

Andi **01525 3595729** und Sabine **0178 7838122**